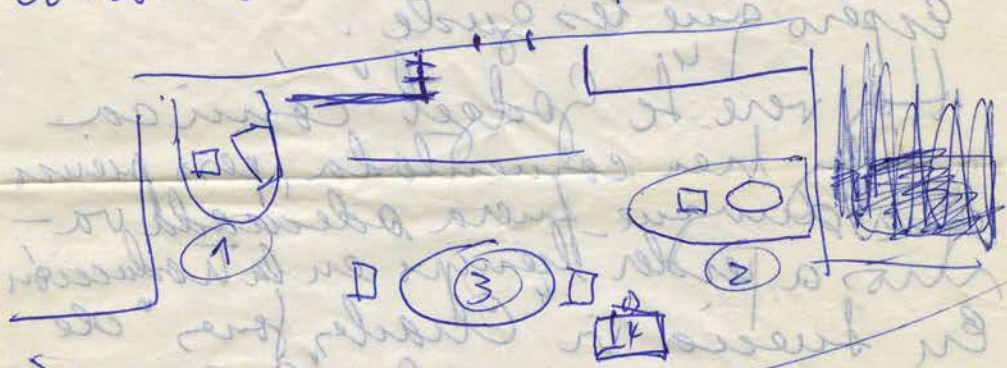


los interrogativos los llenará ②
Egor con su acostumbrado ingenio.

La escenografía aparece muy complicada en la descripción pero lo es -
consiste en: visto en plano.



1 y 2 son plataformas que entran y salen de la escena. 1 tiene un mini escritorio y una silla; 2 tiene mesa de café y silla
3 mesa central del vest y 2 sillas, 4 escritorio de manos y una silla (pueden suprimirse)
Ahora visto en perspectiva

